

We00 Erweiterung Laborgebäude, Wattens

Kategorie: Weiterbauen

Fertigstellung: 2020

BauherrIn: PFW Papierfabrik Wattens, Wattens

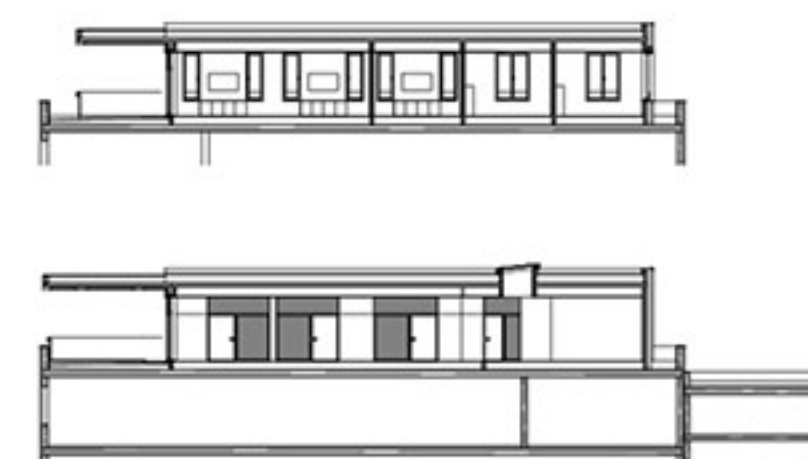
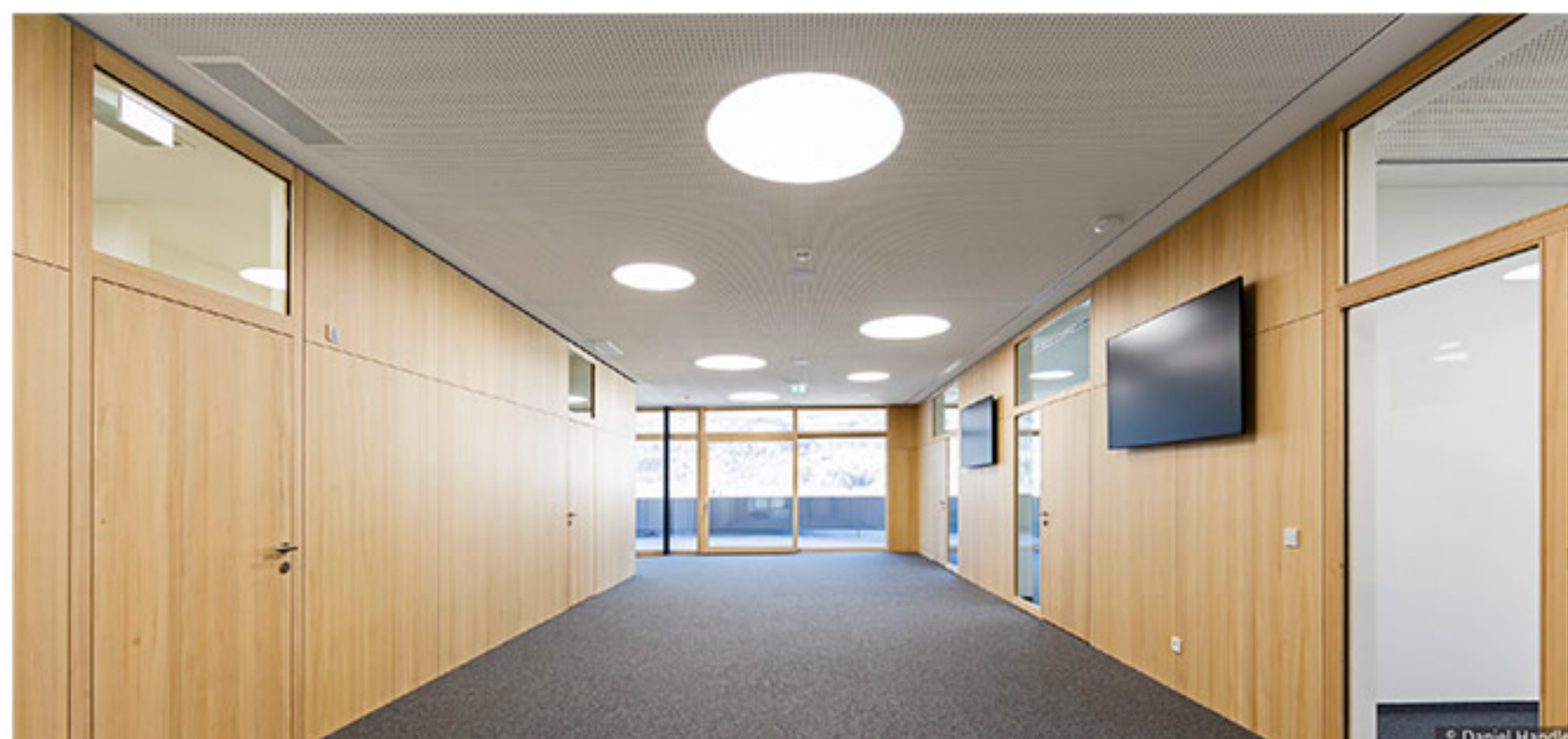
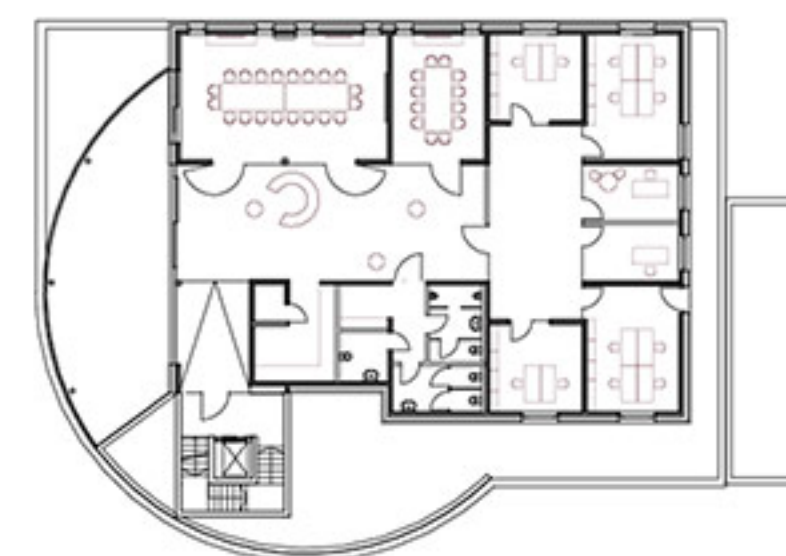
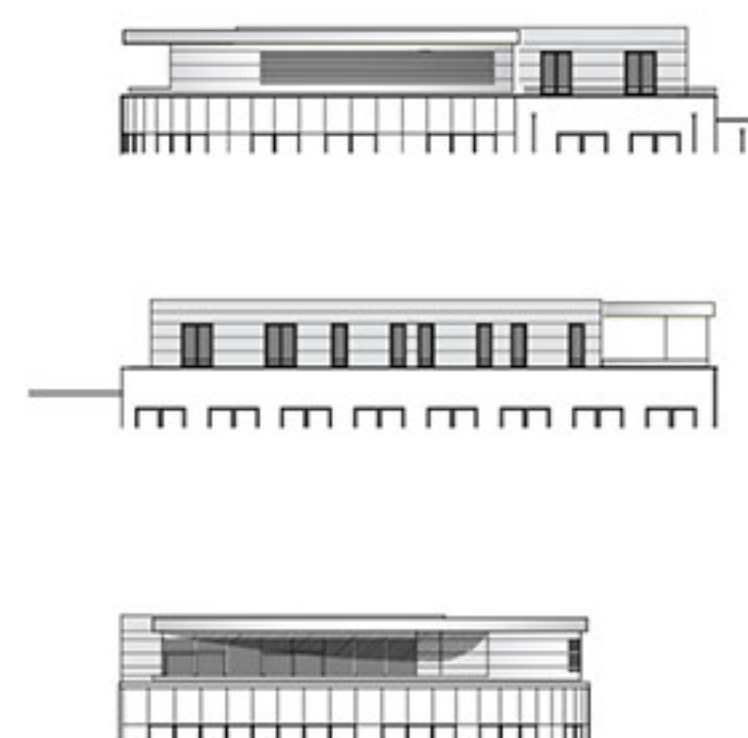
Architektur: field Architektur ZT GmbH, Innsbruck

Tragwerksplanung: FS1 Fiedler Stöffler, Innsbruck

Ausführung: Schafferer Holzbau, Navis

Projektbeschreibung:

Das im Rahmen des vorliegenden Projekts zu erweiternde Laborgebäude wurde 2002 in Wattens errichtet. Das Gebäude weist als hervorstechendes Merkmal eine Rundung auf, die durch Verglasungen besonders stark zur Geltung gebracht wurde. Bereits bei der damaligen Planung wurde eine mögliche Aufstockung vorbereitet, in dem der Erschließungskern bis auf das Dach geführt wurde. Das Spannende am Entwurf der Aufstockung ist, dass einerseits fast erwartbar die Rundung im Grundriss aufgenommen und fortgesetzt wurde, dass aber in einer Weise geschah, die das Gebäude nicht nur erweitert sondern formal erst abschließt, so als wäre der ursprüngliche Entwurf zu Ende gedacht wurde. Die im Bestandsgebäude angelegte Rundung ist als Viertelkreis eigentlich nur angedeutet, im neuen Dachgeschoss wird sie weitergeführt. Der sich daraus ergebende Rücksprung schafft Raum für eine großflächige Terrasse, die die im neuen Geschoss entstandene Bürofläche mit einer luftigen Erholungs- und Kommunikationszone aufwertet. Das Raumprogramm sieht ein zentrales Foyer mit zwei Sitzungszimmern und mehreren Büros vor. Der hochwertige tischlergefertigte Innenausbau trägt zur besonderen wohligen Atmosphäre bei. Durch den Einsatz von Brettschichtholzelementen als tragende Struktur konnte das zusätzliche Gewicht auf dem Bestandsgebäude minimiert werden. Die Fassadenelemente wurde teilweise in Holzrahmenbau errichtet und die hinterlüftete Fassade mit einer anthrazitfarbenen Blechverkleidung belegt, die einen noblen und zurückhaltenden Kontrast zur üppigen Verglasung des Bestandsgebäudes formuliert.



In Kooperation mit:

pro:Holz Tirol

zt: Kammer der ZiviltchnikerInnen | Arch+ing
Tirol und Vorarlberg



Mit freundlicher Unterstützung:

